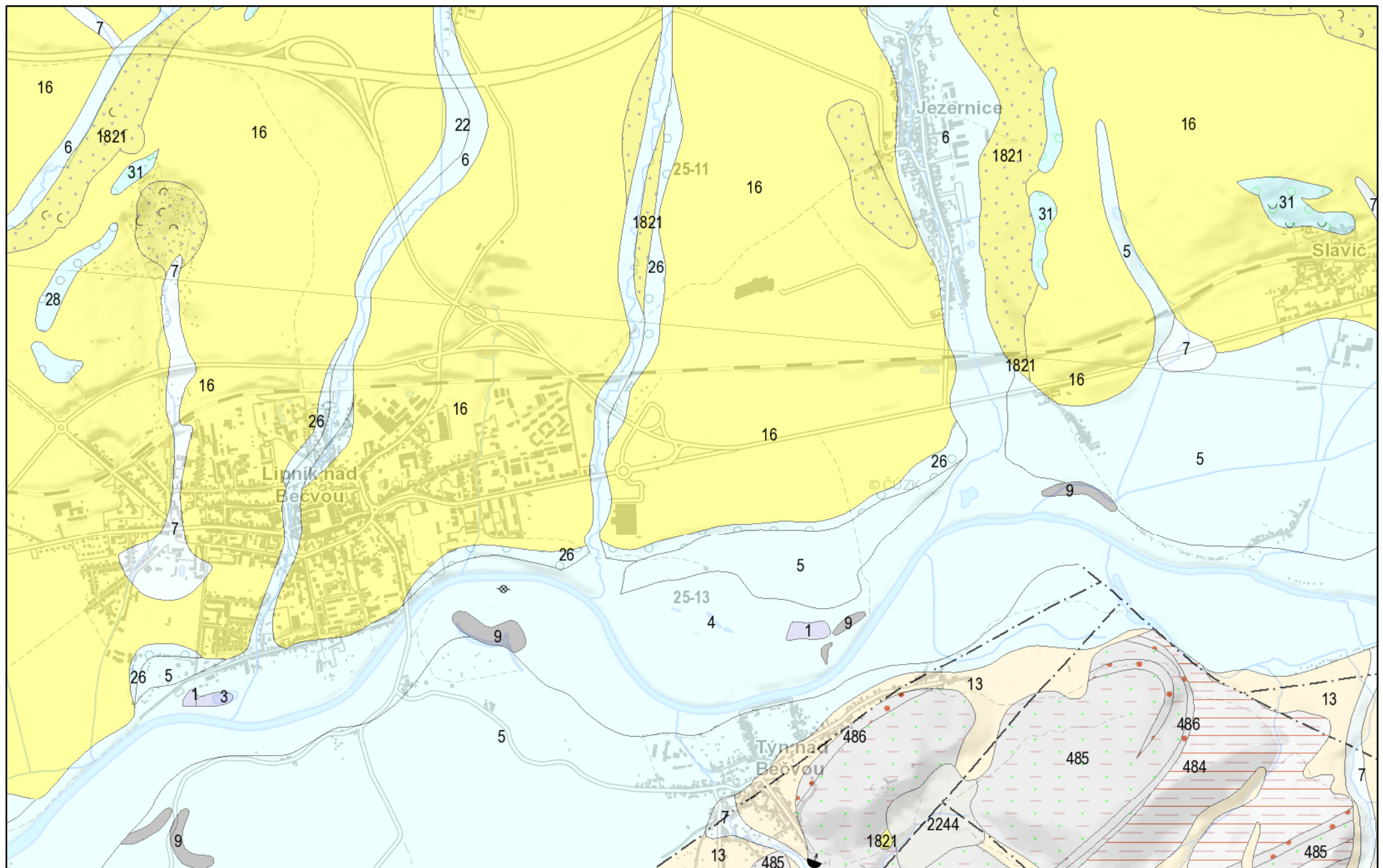


GEO_1



Klad listů ZM50

Klad listů ZM 50



Geologická mapa 1 : 50 000

Tektonické linie GeoČR50

-- zlom předpokládaný

-.-.- zlom zakrytý

Hranice hornin GeoČR50

— hranice zjištěná

Horniny GeoČR50

kvartér

KENOZOIKUM


KVARTÉR

| | | |
|---|----|---------------------------------------|
|  | 1 | navážka, halda, výsypka, odval |
|  | 3 | vytežené prostory |
|  | 4 | nivní sediment |
|  | 7 | smíšený sediment |
|  | 9 | slatina, rašelina, hnílokal |
|  | 13 | kamenitý až hlinito-kamenitý sediment |
|  | 16 | spraš a sprašová hlína |
|  | 22 | písek, štěrk |

kvartér - terciér

KENOZOIKUM

NEOGÉN-KVARTÉR



| | | |
|---|------|--|
|  | 2244 | kamenitá písčito-hlinitá eluvia sedimentárních hornin spodního karbonu |
|---|------|--|

moravskoslezská oblast

moravskoslezské paleozoikum

PALEOZOIKUM

KARBON

| | | |
|---|-----|----------|
|  | 485 | droby |
|  | 486 | slepenec |



484

jílovité břidlice, prachovce, droby

karpatská předhlubeň

KENOZOIKUM

NEOGÉN



1821

vápnný jíl (tégel), místy s polohami písků

Geologická mapa 1 : 50 000 - doplňky

Značky v mapě - body GeoČR50



sesuv



šterkovna opuštěná



pramenní linie prosté podzemní vody

Geologická mapa 1 : 50 000 - indexy

Index GeoČR50